

原件与原件内容相同  
2015.6.11



矿藏、水流、森林、山岭、草原、荒地、滩涂等自然资源，都属于国家所有，即全民所有；由法律规定属于集体所有的森林和山岭、草原、荒地、滩涂除外。

摘自《中华人民共和国宪法》

森林资源属于国家所有，由法律规定属于集体所有的除外。

国家所有的和集体所有的森林、林木和林地，个人所有的林木和使用的林地，由县级以上地方人民政府登记造册，发放证书，确认所有权或者使用权。国务院可以授权国务院林业主管部门，对国务院确定的国家所有的重点林区的森林、林木和林地登记造册，发放证书，并通知有关地方人民政府。

森林、林木、林地的所有者和使用者的合法权益，受法律保护，任何单位和个人不得侵犯。

摘自《中华人民共和国森林法》

# 中华人民共和国 林 权 证



编号: B 441000642969

## 04451223227GDYMSY99001

饶林证字(2010)第3600745号

延安

根据《中华人民共和国森林法》规定，本证中森林、林木、林地所有权或者使用权，业经登记，合法权益受法律保护。

特发此证



## 04451223227GDYMSY99001

林地使用权人	饶洋镇西岩茶场	林地使用权人	詹延安
森林或林木所有权人	詹延安	森林或林木使用权人	詹延安

饶平县饶洋镇西岩茶场

小班	1-5	林班	西岩山	地名	小地
1、					

面 积	10836.8 亩	主要树种	针阔混
-----	-----------	------	-----

株数	/	林种	其它
1		杉木	
1		毛竹	
1		楠木	
1		樟木	
1		松木	
1		柏木	
1		杉木	
1		毛竹	
1		楠木	
1		樟木	
1		松木	
1		柏木	
1		杉木	
1		毛竹	
1		楠木	
1		樟木	
1		松木	
1		柏木	
1		杉木	
1		毛竹	
1		楠木	
1		樟木	
1		松木	
1		柏木	
1		杉木	
1		毛竹	
1		楠木	
1		樟木	
1		松木	
1		柏木	
1		杉木	
1		毛竹	
1		楠木	
1		樟木	
1		松木	
1		柏木	
1		杉木	
1		毛竹	
1		楠木	
1		樟木	
1		松木	
1		柏木	
1		杉木	
1		毛竹	
1		楠木	
1		樟木	
1		松木	
1		柏木	
1		杉木	
1		毛竹	
1		楠木	
1		樟木	
1		松木	
1		柏木	
1		杉木	
1		毛竹	
1		楠木	
1		樟木	
1		松木	
1		柏木	
1		杉木	
1		毛竹	
1		楠木	
1		樟木	
1		松木	
1		柏木	
1		杉木	
1		毛竹	
1		楠木	
1		樟木	
1		松木	
1		柏木	
1		杉木	
1		毛竹	
1		楠木	
1		樟木	
1		松木	
1		柏木	
1		杉木	
1		毛竹	
1		楠木	
1		樟木	
1		松木	
1		柏木	
1		杉木	
1		毛竹	
1		楠木	
1		樟木	
1		松木	
1		柏木	
1		杉木	
1		毛竹	
1		楠木	
1		樟木	
1		松木	
1		柏木	
1		杉木	
1		毛竹	
1		楠木	
1		樟木	
1		松木	
1		柏木	
1		杉木	
1		毛竹	
1		楠木	
1		樟木	
1		松木	
1		柏木	
1		杉木	
1		毛竹	
1		楠木	
1		樟木	
1		松木	
1		柏木	
1		杉木	
1		毛竹	
1		楠木	
1		樟木	
1		松木	
1		柏木	
1		杉木	
1		毛竹	
1		楠木	
1		樟木	
1		松木	
1		柏木	
1	</		

林地使用期	60 年	终止日期	2070年8月15日
-------	------	------	------------

四 至：东：至大抚笔架峰；

南：至大溪唇倒转坑；

西: 至上尖记;

北：至三湖泥塘、长坑、尖子记以山峰分水为界。

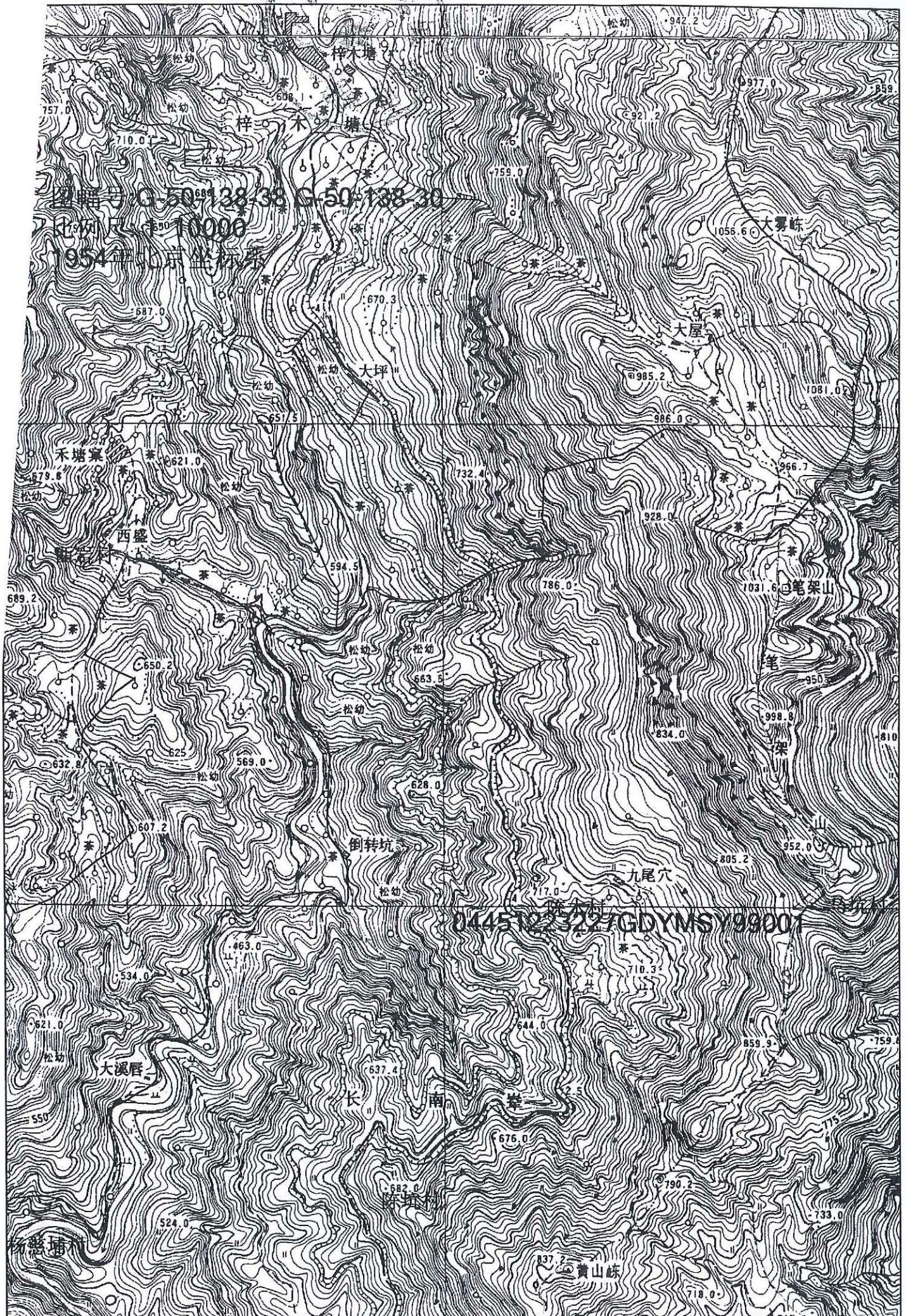
注 记:

填证机关

经办人:陈庭城

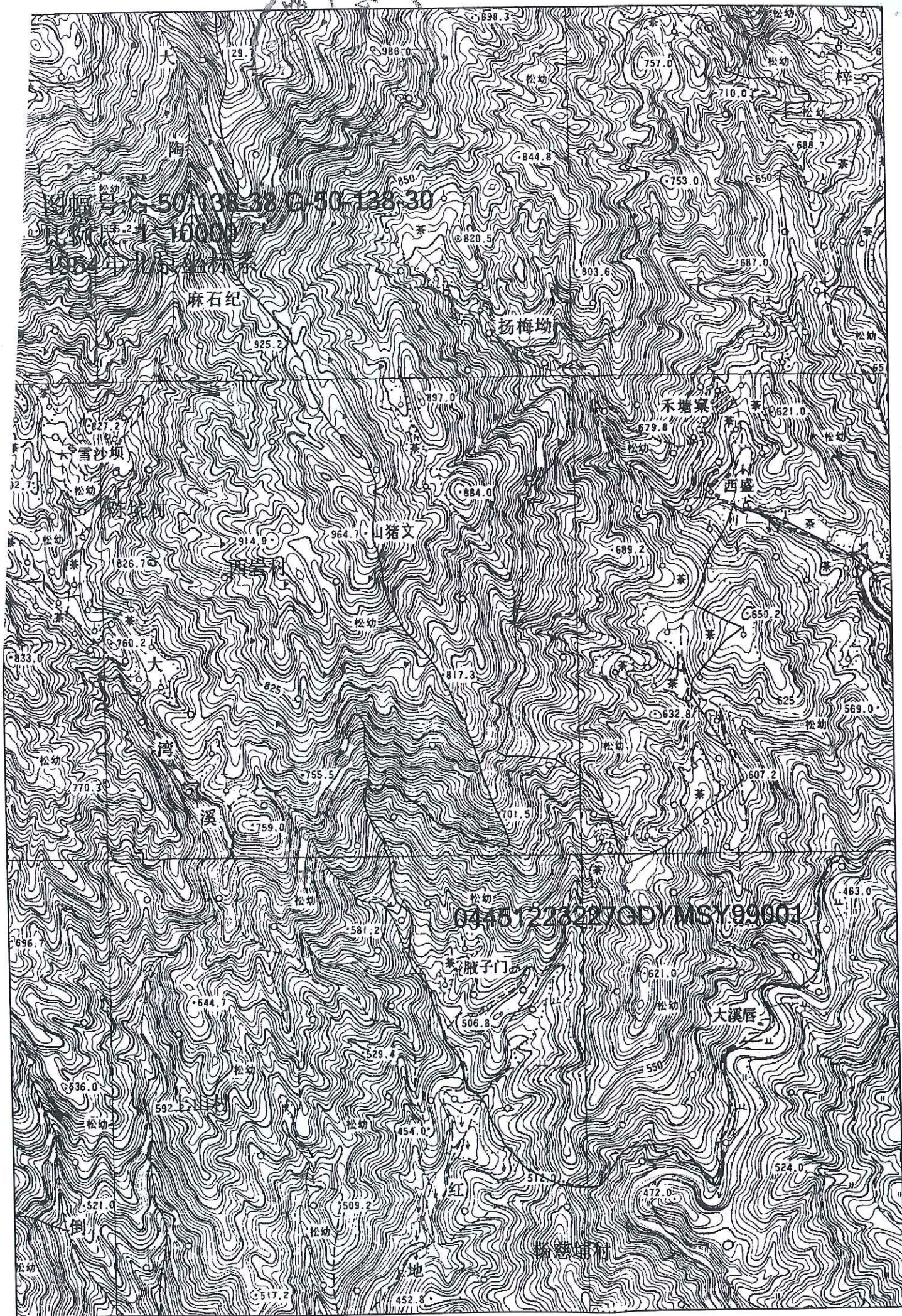
负责人赖通讯

2011 年 8 月 23 日 2011 年 8 月 23 日



04451223227GDYMSY9900

下左





图幅号 G-50-138-38 G-50-138-30

比例尺 1:10000

1954年北京坐标系

西岩村

西岩山

铁铺

04451223227GDYMSY99001

西岩山

上尖纪

陈坑村

英子石庄

大

陶

坑



上左

上右

